



¿Cómo alinear la rentabilidad económica y el compromiso social?

HACIA UN EQUILIBRIO NECESARIO

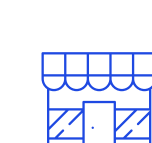
Impulsar la cooperación y alianzas entre empresas e instituciones



Planes de desarrollo y políticas que promuevan la sostenibilidad



Lograr la involucración activa y constante de todos los agentes implicados



Incluir a las pequeñas empresas y autónomos en estas alianzas y acciones conjuntas



La regulación como elemento catalizador



Favorece la involucración de los distintos actores y promueve una mayor apuesta sostenible



Las subvenciones e incentivos asociados a las inversiones aceleran los modelos ligados a la sostenibilidad



El sector aéreo como 'best practice': la regulación supuso el abaratamiento de los precios y la consiguiente democratización del turismo aéreo

Promover prácticas y objetivos comunes desde la educación



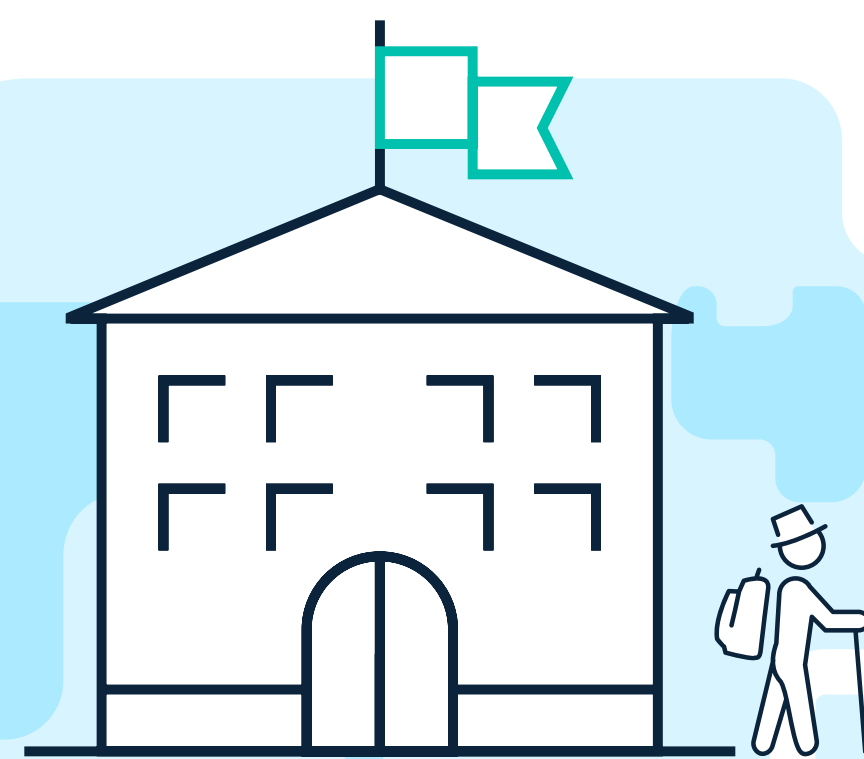
Fomentar prácticas responsables entre profesionales del sector, viajeros y comunidades locales



Trasladar a la sociedad la relevancia y repercusión económica del turismo a la economía española



Impulsar una labor pedagógica en torno a la conservación de la biodiversidad, la protección de los recursos y el respeto a las poblaciones y sus tradiciones



Adoptar un modelo de turismo global e integral



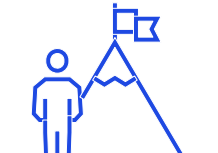
Apostar por la formación continua y pedagógica de los distintos actores



Promover el compromiso de los profesionales y principales grupos de interés



Realizar cambios de relevancia y gestionar adecuadamente las resistencias internas que puedan surgir



Lograr vencer las resistencias y aprovechar conjuntamente las oportunidades que ofrece la sostenibilidad

